

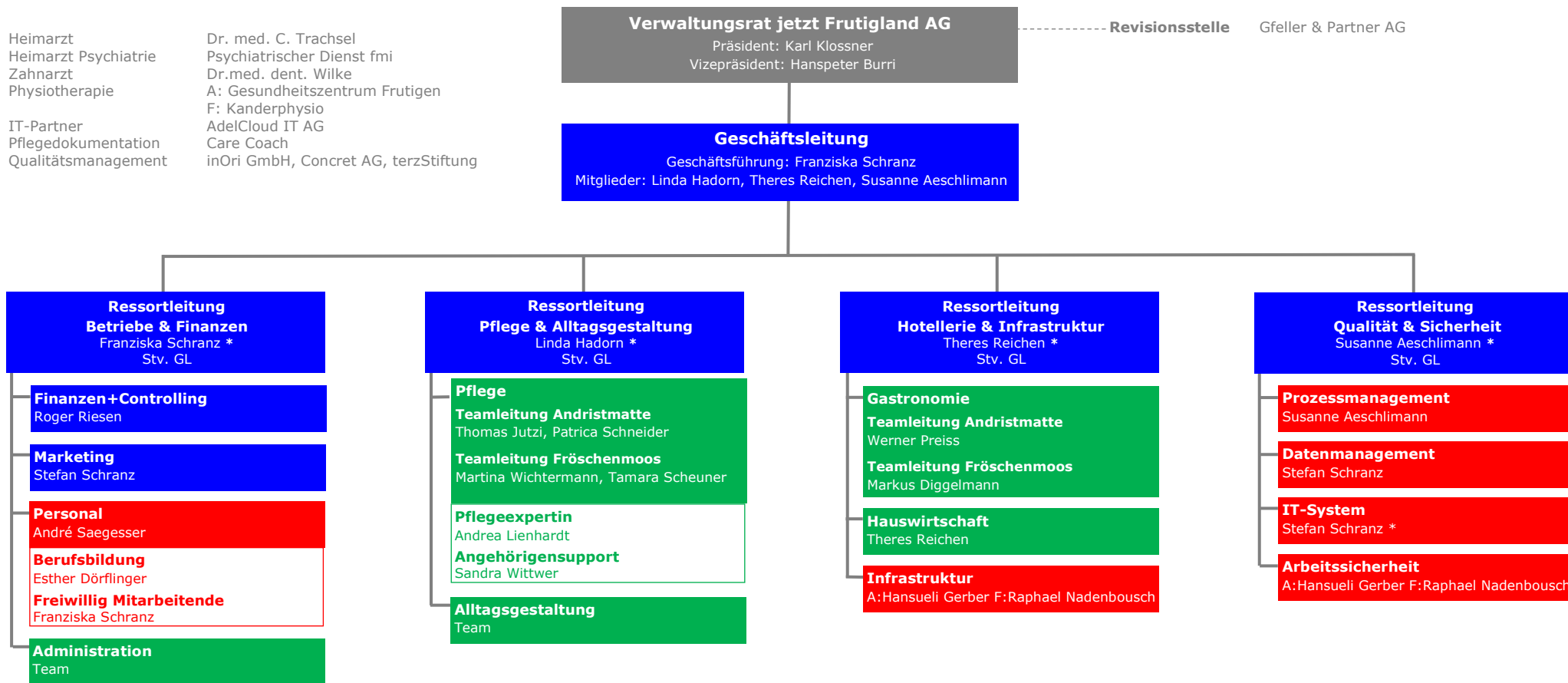
Organigramm

01. Juli 2022

Heimarzt
Heimarzt Psychiatrie
Zahnarzt
Physiotherapie

IT-Partner
Pflegedokumentation
Qualitätsmanagement

Dr. med. C. Trachsel
Psychiatrischer Dienst fmi
Dr.med. dent. Wilke
A: Gesundheitszentrum Frutigen
F: Kanderphysio
AdelCloud IT AG
Care Coach
inOri GmbH, Concret AG, terzStiftung



■ Managementprozesse
■ Ressourcenprozesse
■ Geschäftsprozesse

*Kontaktperson Arbeitssicherheit KOPAS